

## CARREGANDO IMAGENS PARA SEU COMPUTADOR - WINDOWS 98/2000/ME/XP

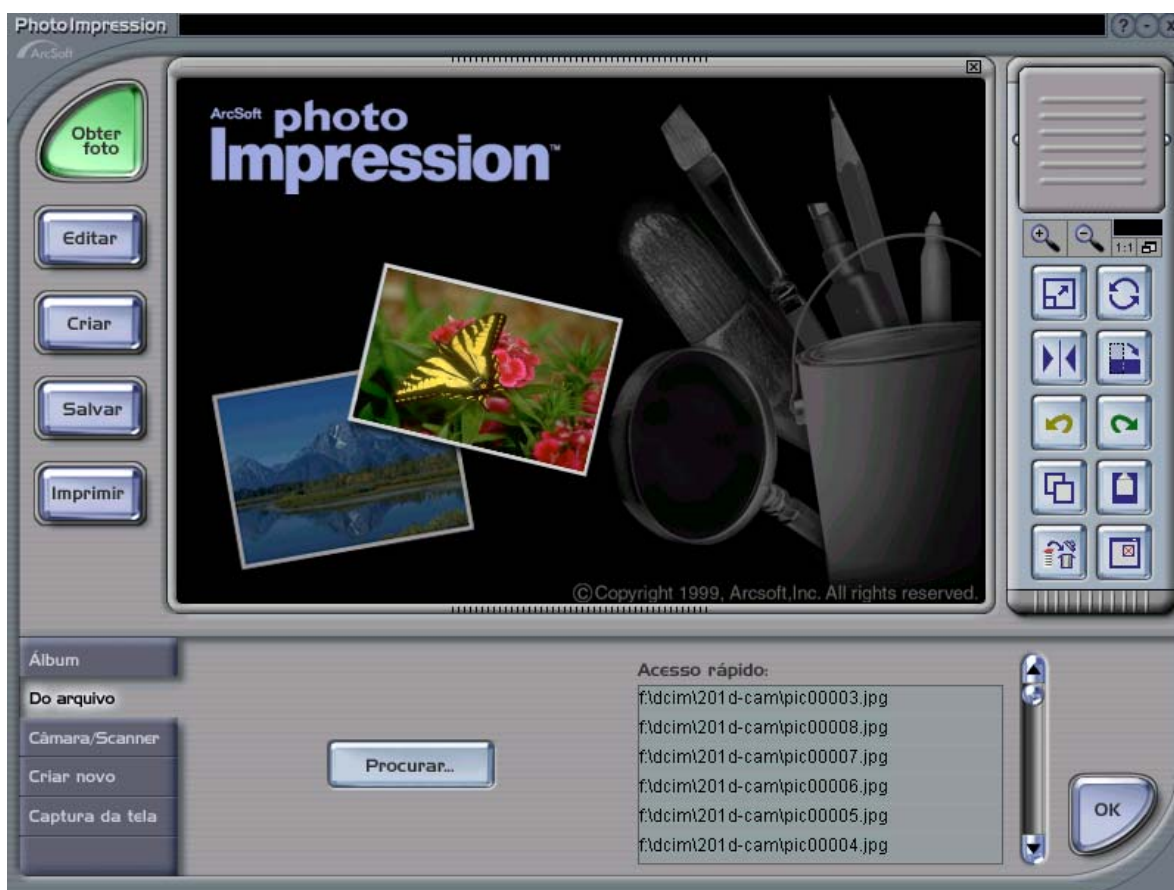
Para carregar imagens (fotos) no seu computador, assegure-se de que a câmera esteja no modo **DSC**.

Gire o anel seletor de modo para o “**modo de ajuste DSC**” (pagina 14 do manual de instruções). Pressione o botão direcional para selecionar **PC MODE** (pagina 29) e verifique, conforme a figura, se sua câmera esta selecionada para ”**DSC**” ou “**PC CAM**”. Somente estando no modo “**DSC**” as imagens podem ser copiadas para seu computador.

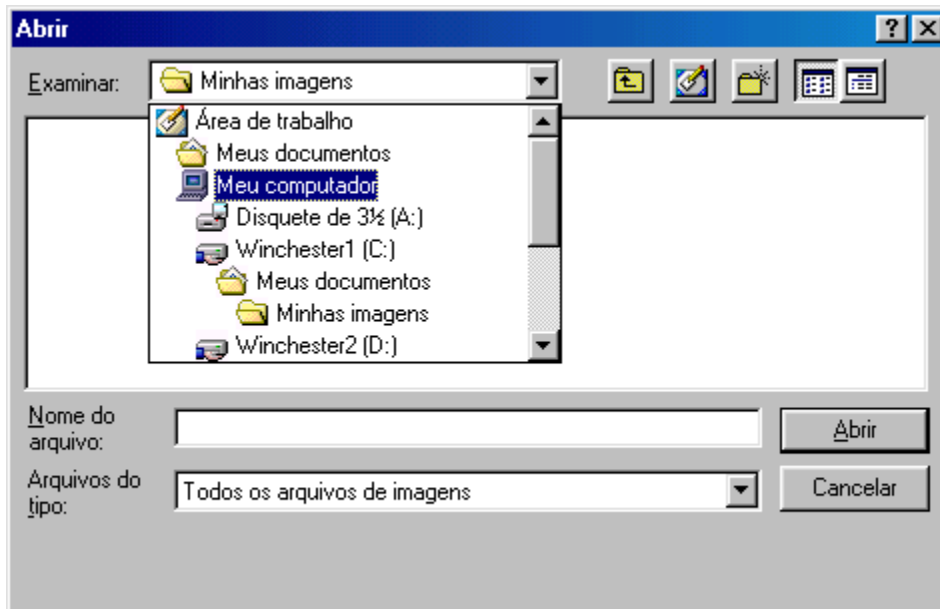
Ligue o computador e conecte o cabo na câmera e na porta USB do computador (a câmera não deve ser ligada, pois ao ser conectada ao computador, este já a reconhece, devendo apenas acender o led de luz verde ao lado do visor). No windows XP o computador reconhece automaticamente a câmara e abre uma janela com as opções de manipulação das imagens.

Inicie o software Photoimpression (já instalado anteriormente), normalmente aparece um **Ícone de atalho** na tela do computador.

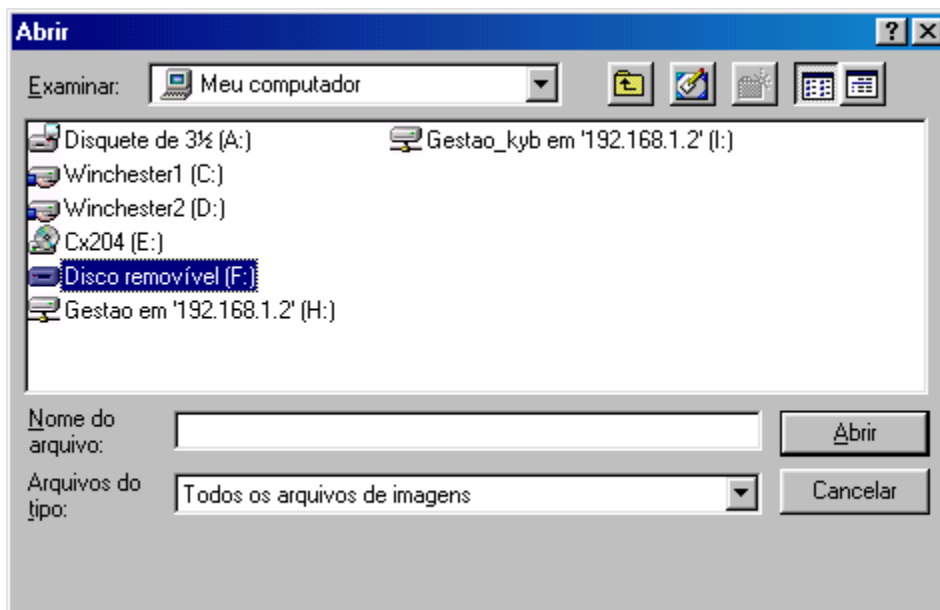
Selecione “**Obter foto**” => “**Do arquivo**” => ”**Procurar**”.



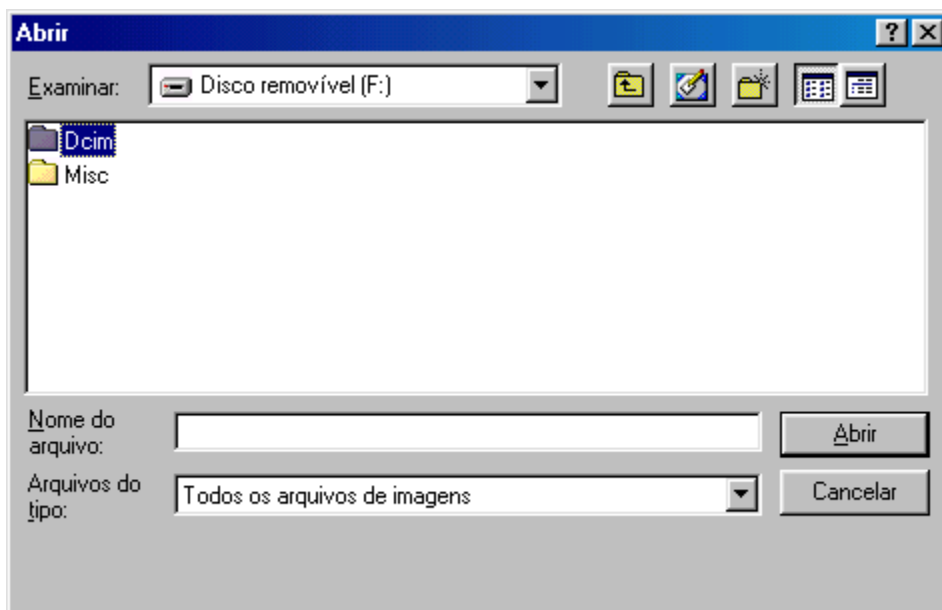
Selecione “**Meu computador**” e clique em abrir:



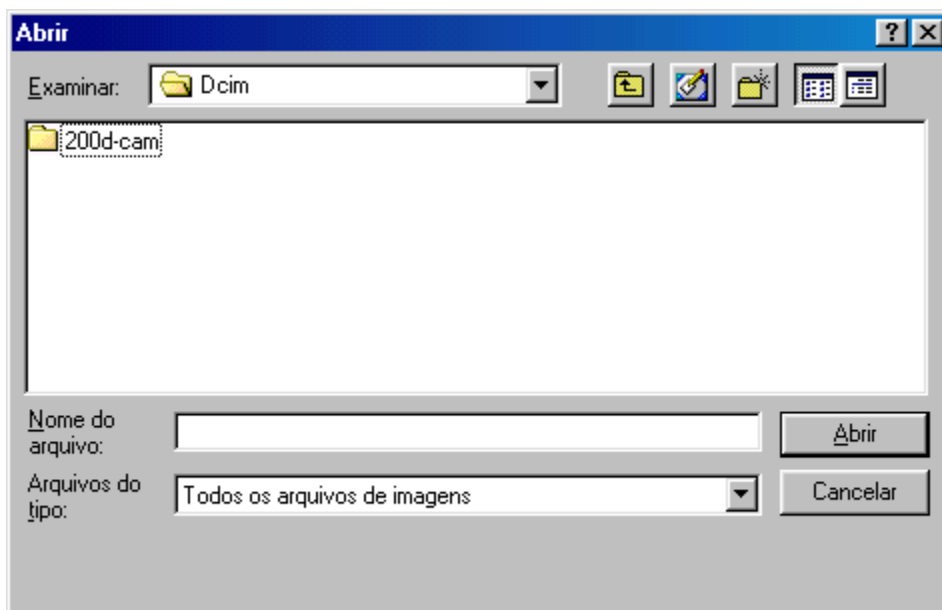
Selecione a nova unidade de “**Disco removível**” (para Windows 98/ME/2000) ou **200\_CAMERA** (para Windows XP). Neste exemplo é a nova unidade **Disco removível (F:)**.



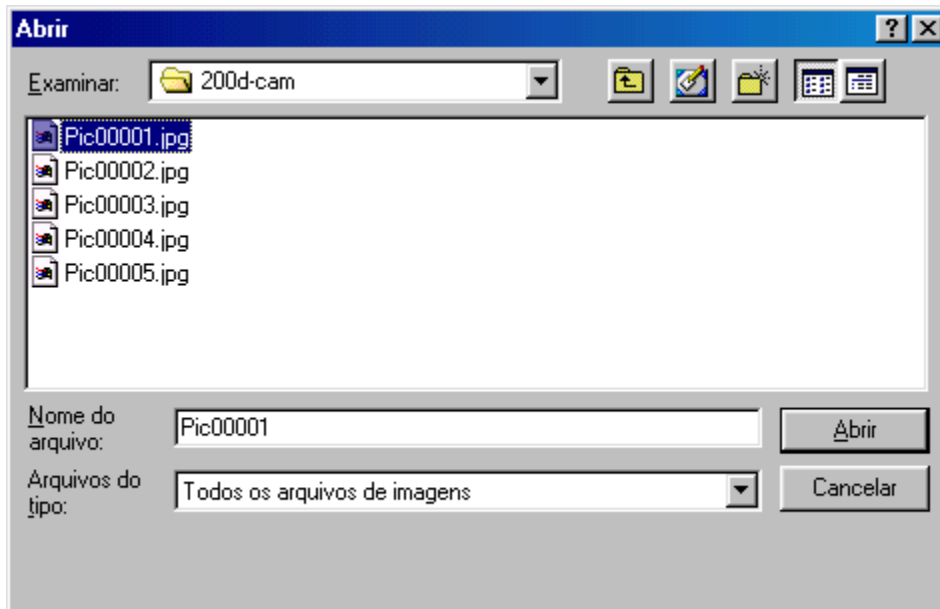
Clique em “**abrir**”, para que seja mostrada a figura abaixo:



Selecione a pasta “**Dcim**” e clique em “**Abrir**”.



Selecione a pasta “**200d-cam**” e clique em “**Abrir**”, para que seja mostrada a figura abaixo, que contem as fotos obtidas com sua câmera digital:



Selecione a foto que deseja e clique em **“abrir”**, para visualizar a foto desejada.

Suas fotos também podem ser abertas através do Windows Explorer, do mesmo modo mostrado neste procedimento. Selecione as fotos desejadas (extensão **". JPEG"**).

Os arquivos de imagens em movimento (extensão **". AVI"**) podem ser abertos pelo Windows Media Player, que é parte integrante do Windows.

