

PROCEDIMENTO DE INSTALAÇÃO DO DRIVER E SOFTWARES DA EZ DIGITAL 2.1

Antes de conectar sua câmara ao computador, siga as instruções abaixo.

Inserir o CD de instalação no Drive do computador. Assim que inserido o CD, o Windows vai reconhecer o Driver de instalação (caso não reconheça, abrir o conteúdo do CD através do Windows Explorer, e selecionar o ícone “**autorun.exe**”, mostrado na figura abaixo).



autorun.exe

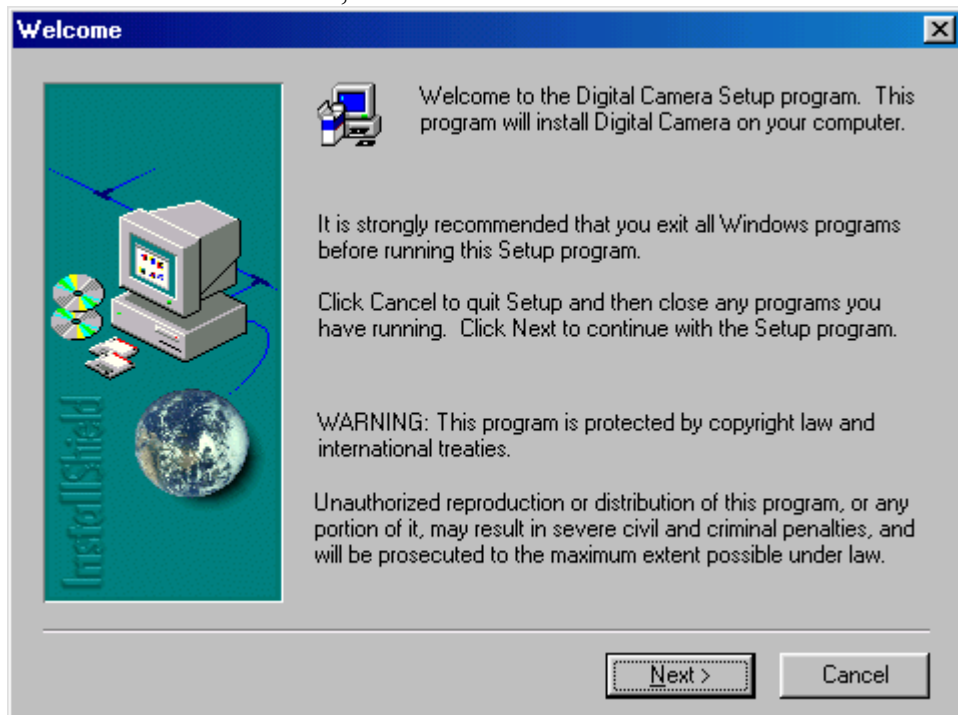
Selecionar os quatro softwares de aplicação mostrados abaixo, selecionando um de cada vez (aparece um “ponto azul”).

No **Windows XP** não é necessário a instalação do “**Digital Câmera Driver**”.

Selecionar “**Install**”.

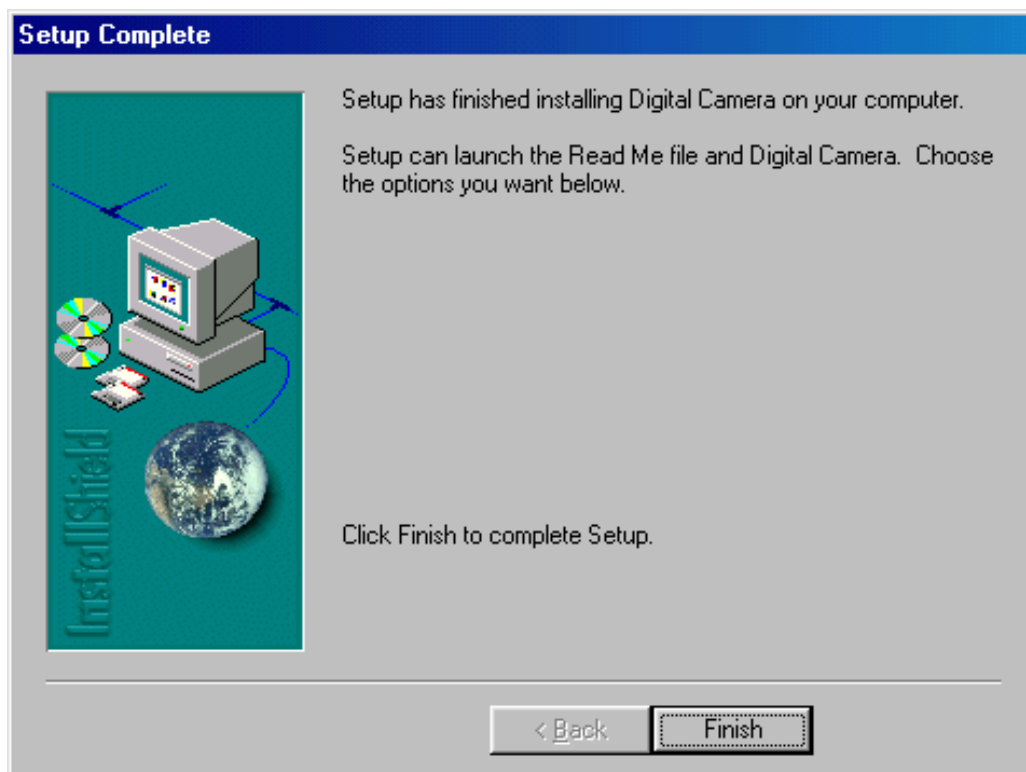


A tela abaixo será exibida, selecione “next”:

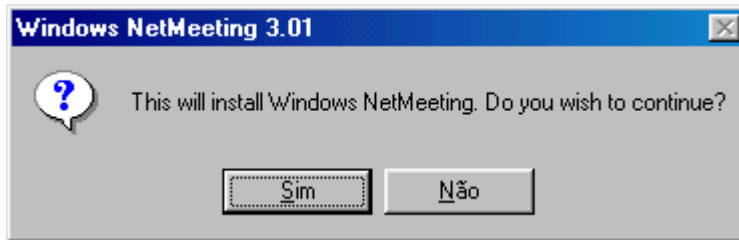


O procedimento mais indicado será selecionar a opção “Next” nas telas seguintes até aparecer a tela “Setup Complete”.

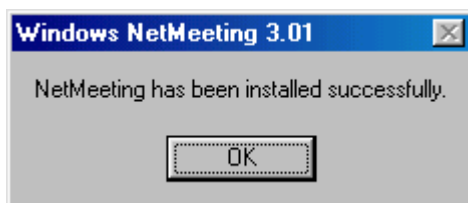
Clique “Finish” para completar a instalação.



Após completada a instalação, selecione a opção “Sim”.



O procedimento mais indicado será selecionar as opções “Yes”, “OK” ou “Sim” que serão mostradas nas telas seguintes até aparecer a tela “Windows NetMeeting 3.01”.

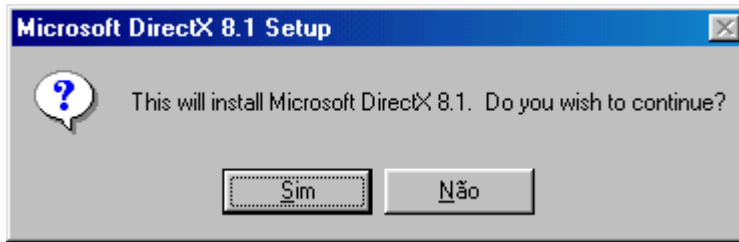


Selecione “OK” nas próximas figuras, até aparecer a mensagem de instalação do ArcSoft PhotoImpression, mostrada abaixo. Selecione avançar.



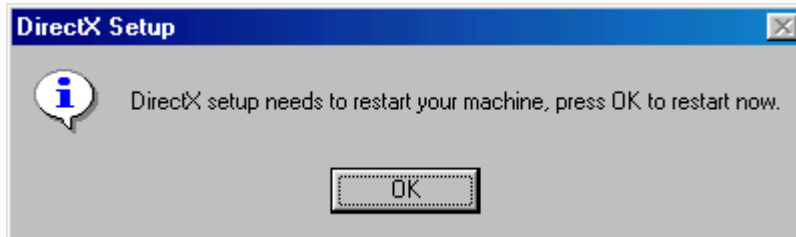
O procedimento mais indicado será selecionar as opções “Sim”, “Avançar” ou “OK” que serão mostradas nas telas seguintes até aparecer a tela “Instalação Concluída”. Selecionar “Terminar” para concluir a instalação.

Aguardar alguns instantes, onde será mostrada a tela abaixo:



Selecione “**Sim**”.

O procedimento mais indicado será selecionar as opções “**Yes**”, “**Avançar**” ou “**OK**” que serão mostradas nas telas seguintes até aparecer a tela “**DirectX**”. Selecionar “**OK**” para concluir a instalação e reiniciar seu computador (antes de reiniciar seu computador, feche todos os outros aplicativos).



Obs.: Sem a reinicialização do computador não será possível a instalação correta dos programas.